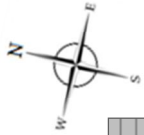


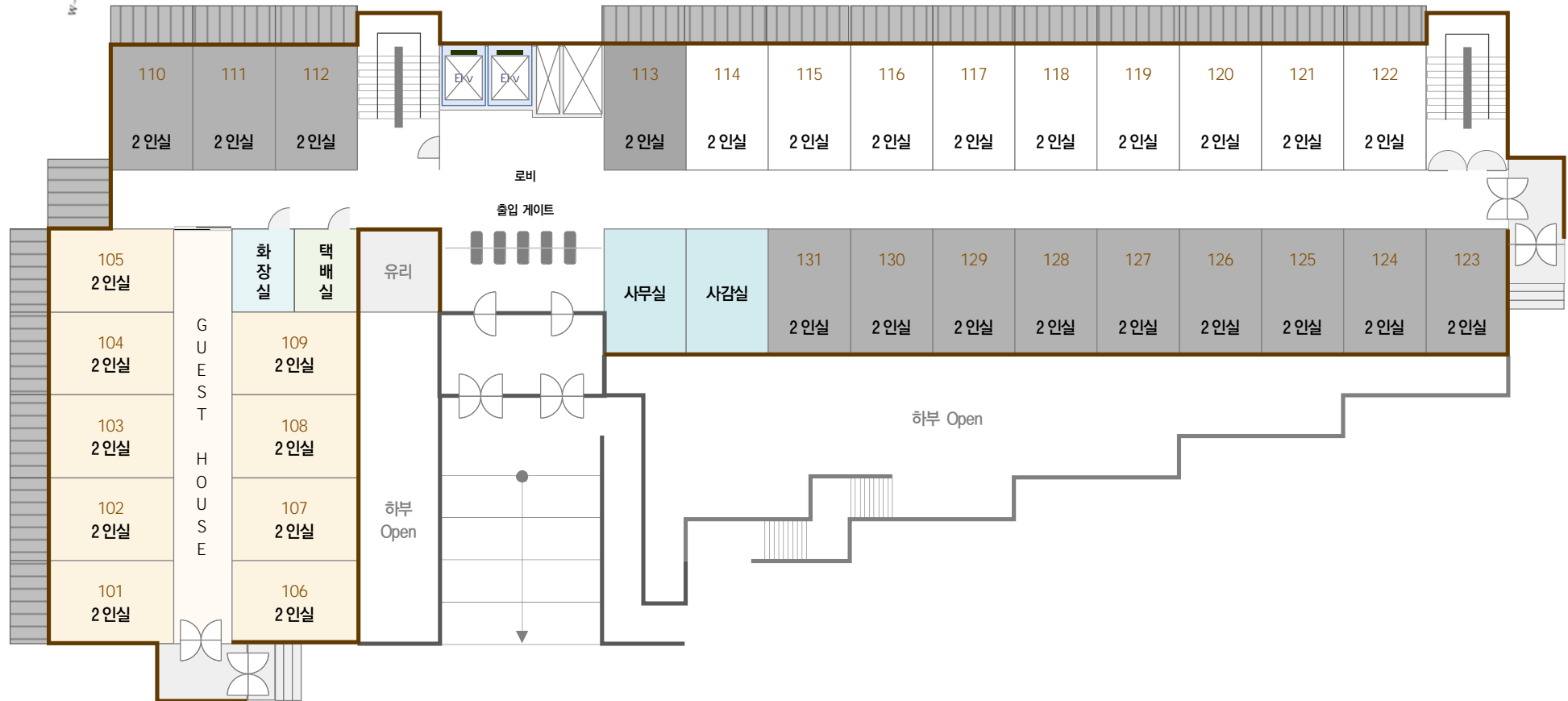
청 풍 학 사

평면도

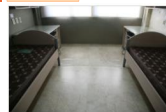
용도변경



1F

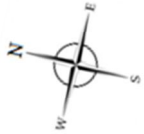


5인실 2인실



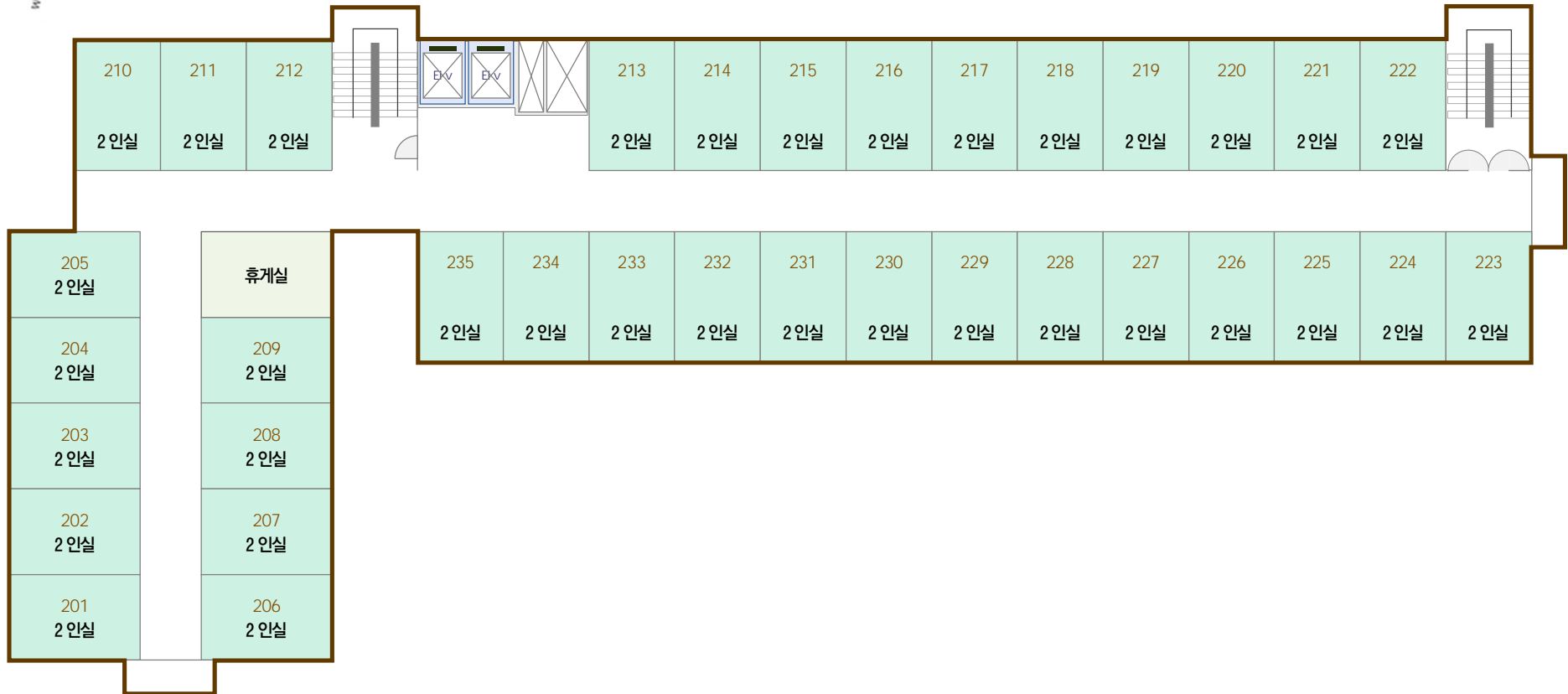
청 풍 학 사

평면도



2F

유학생 호실

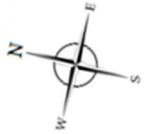


SMU 2인실



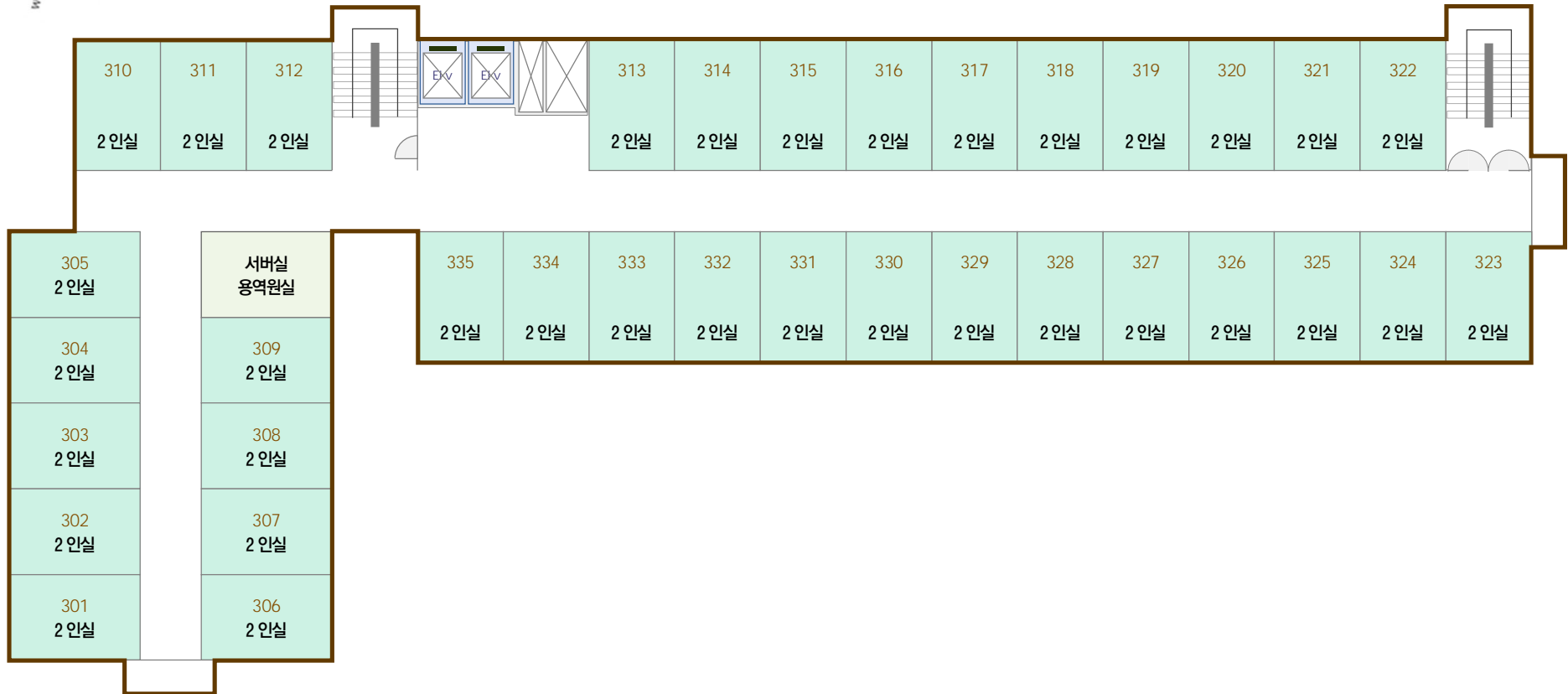
청 풍 학 사

평면도



3F

유학생 호실



SMU 2인실



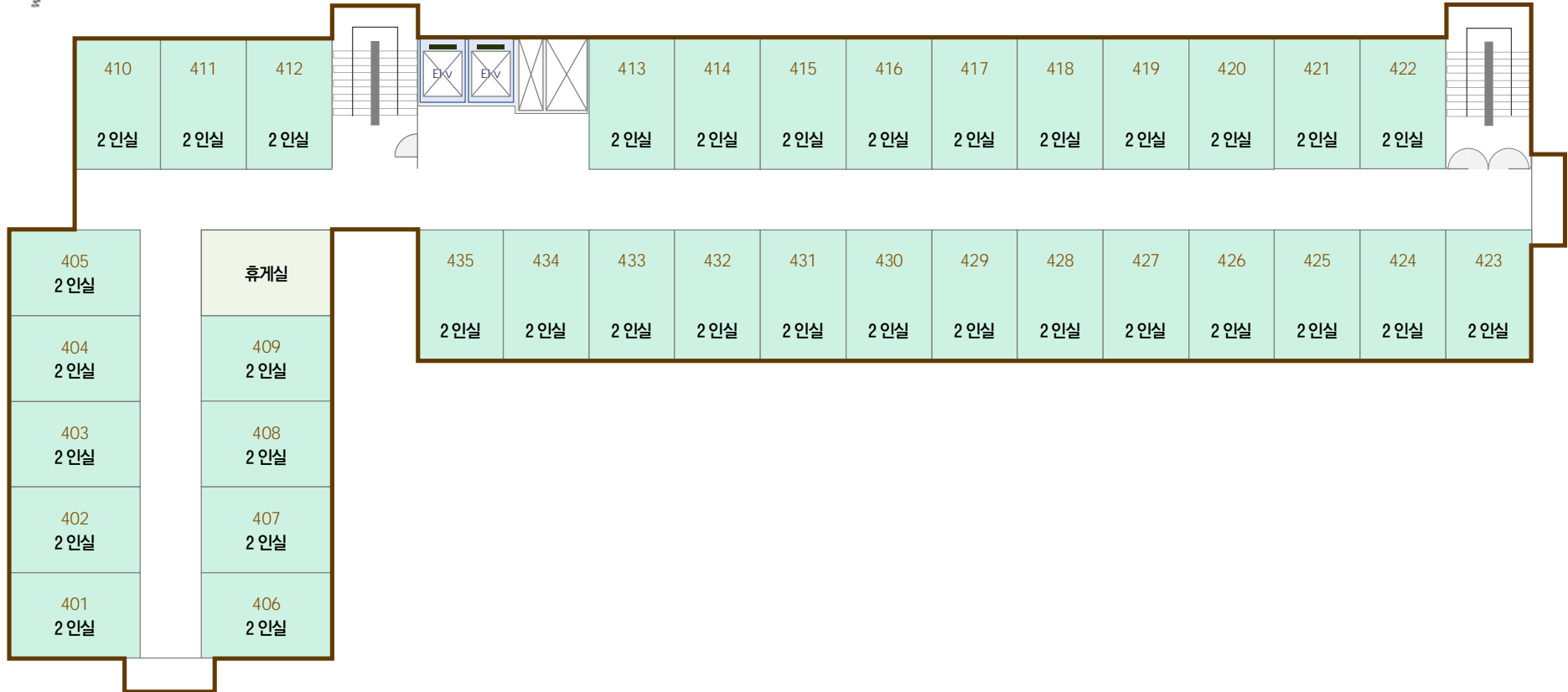
청 풍 학 사

평면도



4F

유학생 호실

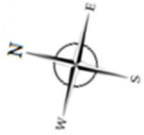


SMU 2인실



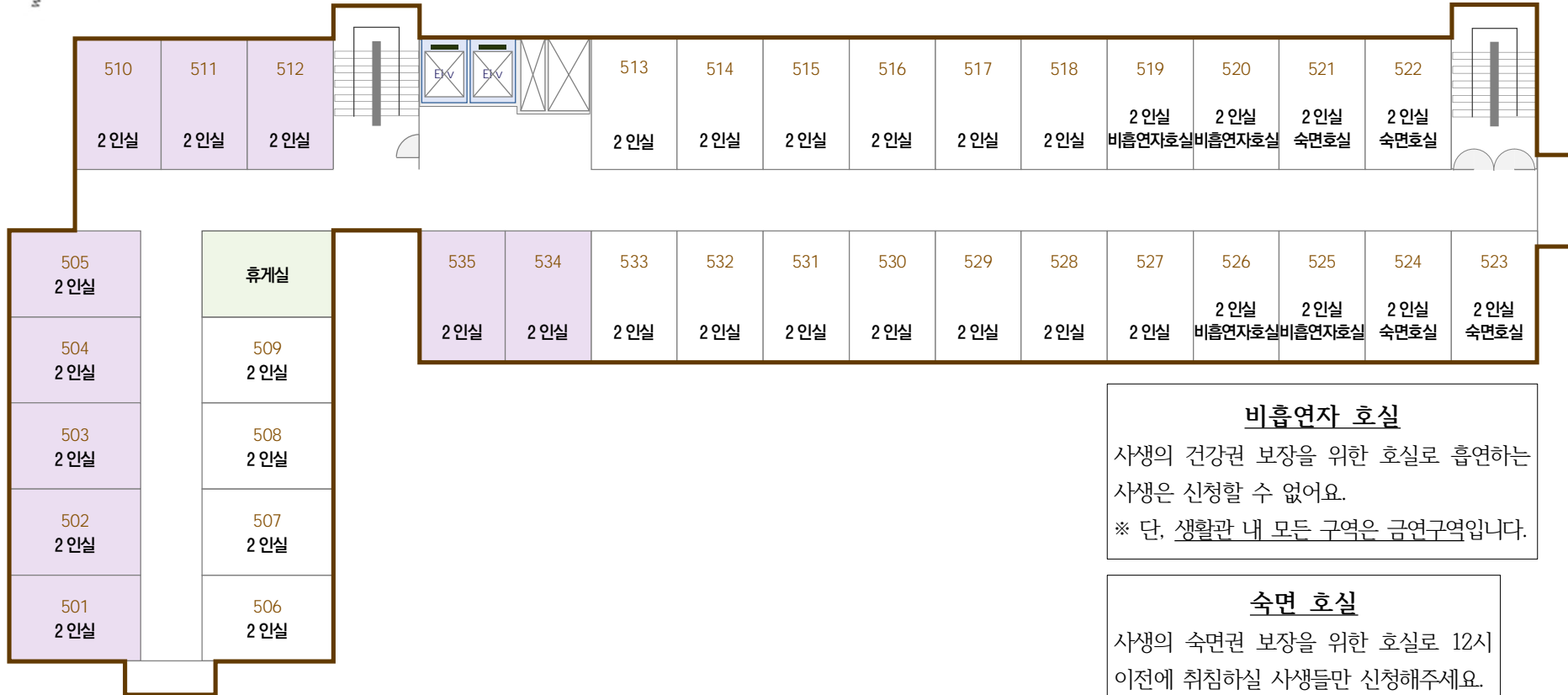
청 풍 학 사

평면도



5F

저널리움



비흡연자 호실

사생의 건강권 보장을 위한 호실로 흡연하는 사생은 신청할 수 없어요.

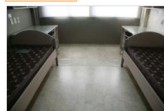
※ 단, 생활관 내 모든 구역은 금연구역입니다.

숙면 호실

사생의 숙면권 보장을 위한 호실로 12시 이전에 취침하실 사생들만 신청해주세요.

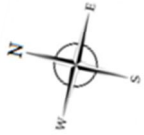


SNU 2인실

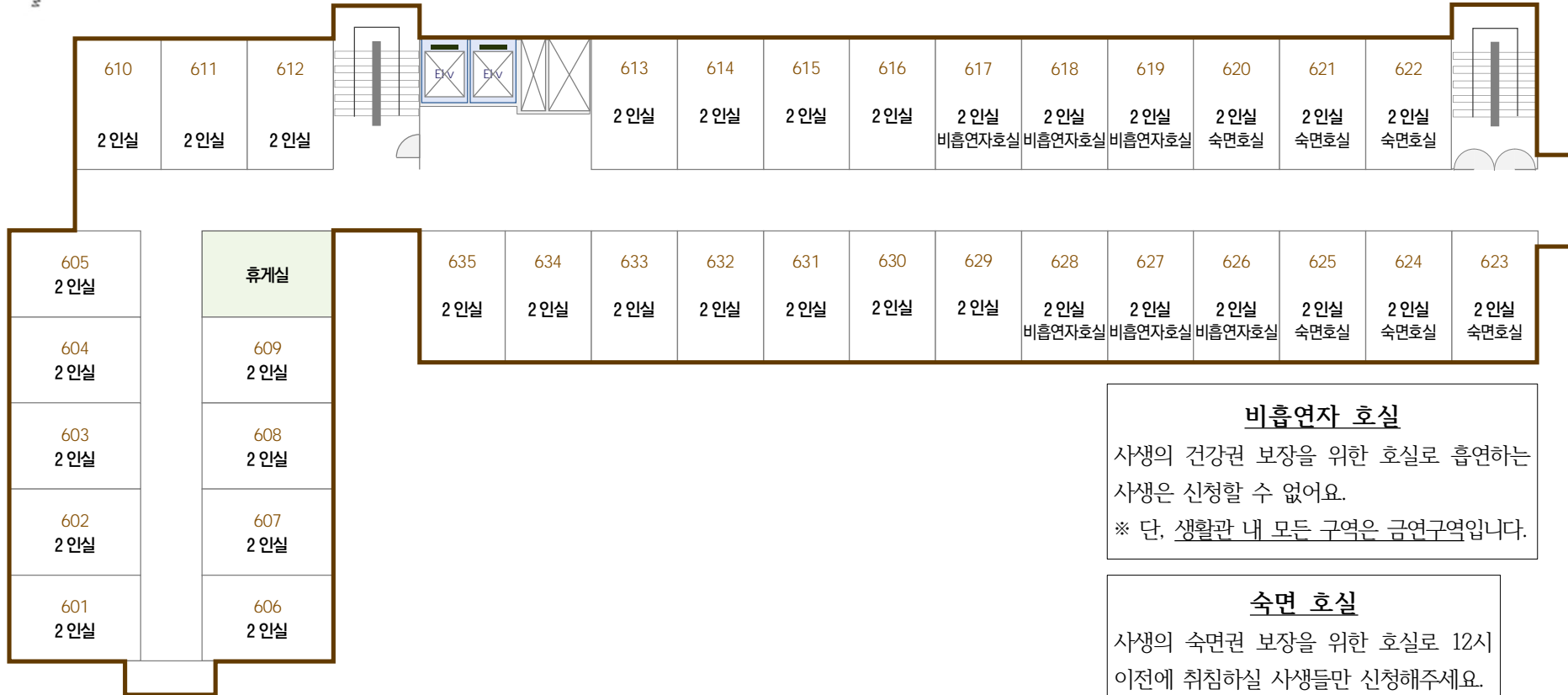


청 풍 학 사

평면도



6F

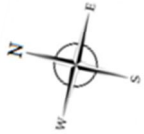


SNU 2인실



청 풍 학 사

평면도



7F

응도변경호실



비흡연자 호실

사생의 건강권 보장을 위한 호실로 흡연하는 사생은 신청할 수 없어요.

※ 단, 생활관 내 모든 구역은 금연구역입니다.

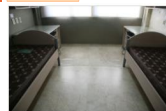
숙면 호실

사생의 숙면권 보장을 위한 호실로 12시 이전에 취침하실 사생들만 신청해주세요.

1인실



2인실



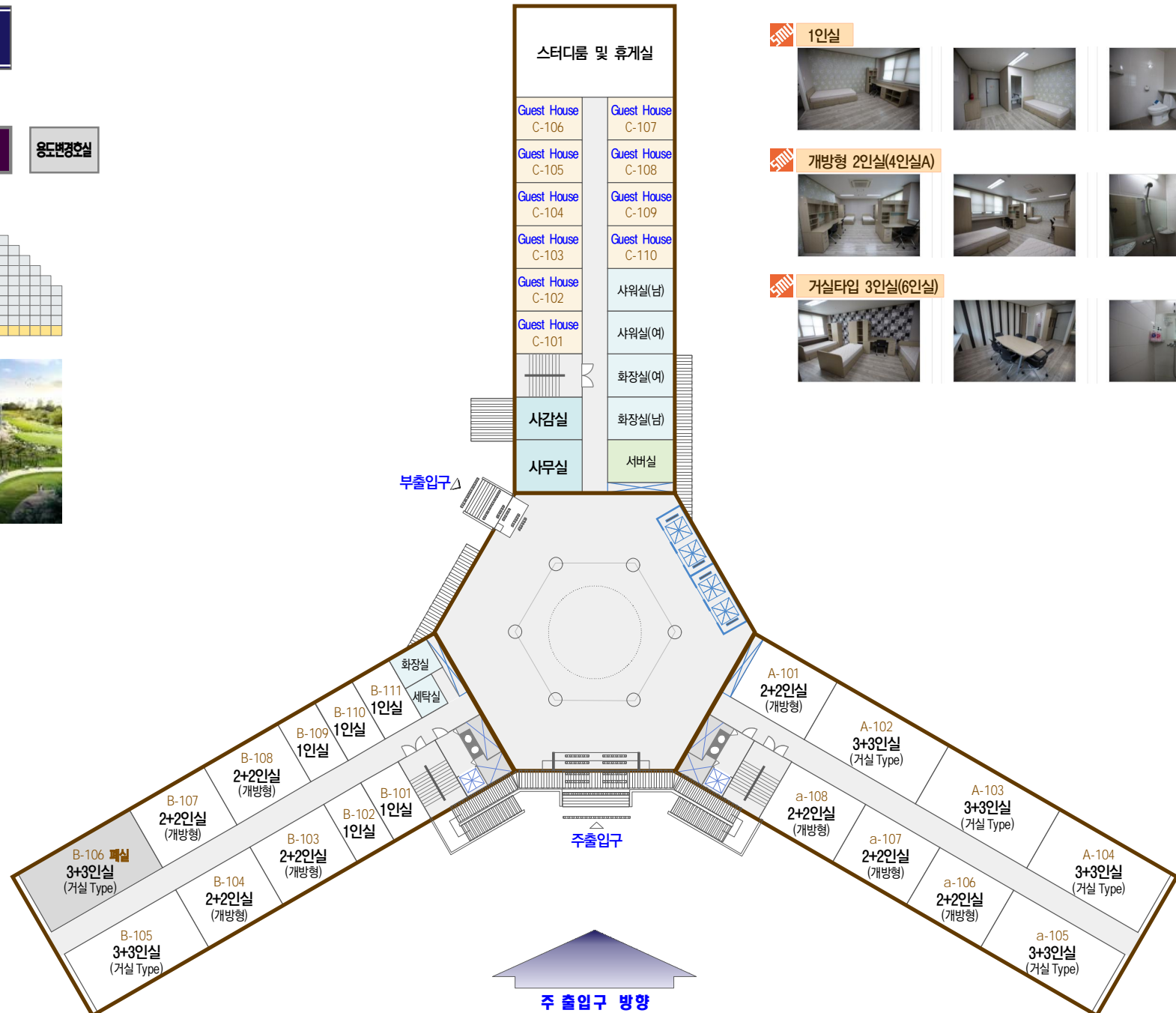
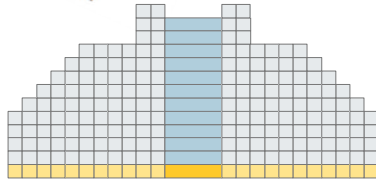
세명학사

평면도



1F

용도변경호실



1인실



개방형 2인실(4인실A)



거실타입 3인실(6인실)



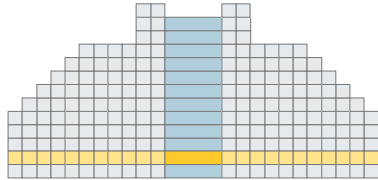
세 명 학 사

평면도



2F

용도변경호실



비흡연자 호실

사생의 건강권 보장을 위한 호실로 흡연하는
사생은 신청할 수 없어요.

※ 단, 생활관 내 모든 구역은 금연구역입니다.



개방형 2인실(4인실A)



거실타입 3인실(6인실)



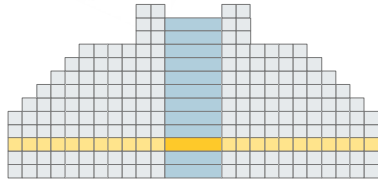
세 명 학 사

평면도



3F

용도변경호실



비흡연자 호실

사생의 건강권 보장을 위한 호실로 흡연하는 사생은 신청할 수 없어요.

※ 단, 생활관 내 모든 구역은 금연구역입니다.



개방형 2인실(4인실A)



거실타입 3인실(6인실)



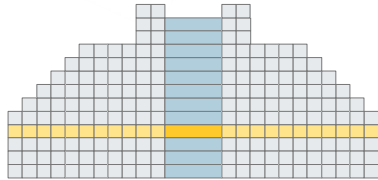
세 명 학 사

평면도



4F

용도변경호실



비흡연자 호실

사생의 건강권 보장을 위한 호실로 흡연하는 사생은 신청할 수 없어요.
※ 단, 생활관 내 모든 구역은 금연구역입니다.

숙면 호실

사생의 숙면권 보장을 위한 호실로 12시 이전에 취침하실 사생들만 신청해주세요.



분리형 2인실(4인실B)



거실타입 3인실(6인실)



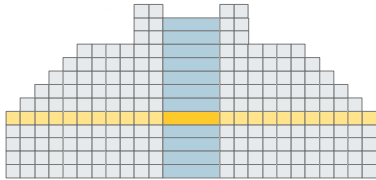
세 명 학 사

평면도



5F

용도변경호실



비흡연자 호실

사생의 건강권 보장을 위한 호실로 흡연하는 사생은 신청할 수 없어요.
※ 단, 생활관 내 모든 구역은 금연구역입니다.

숙면 호실

사생의 숙면권 보장을 위한 호실로 12시 이전에 취침하실 사생들만 신청해주세요.



주 출입구 방향

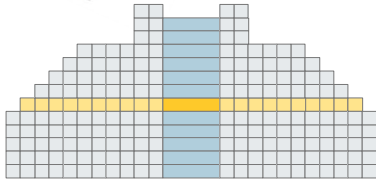
세 명 학 사

평면도



6F

용도변경호실

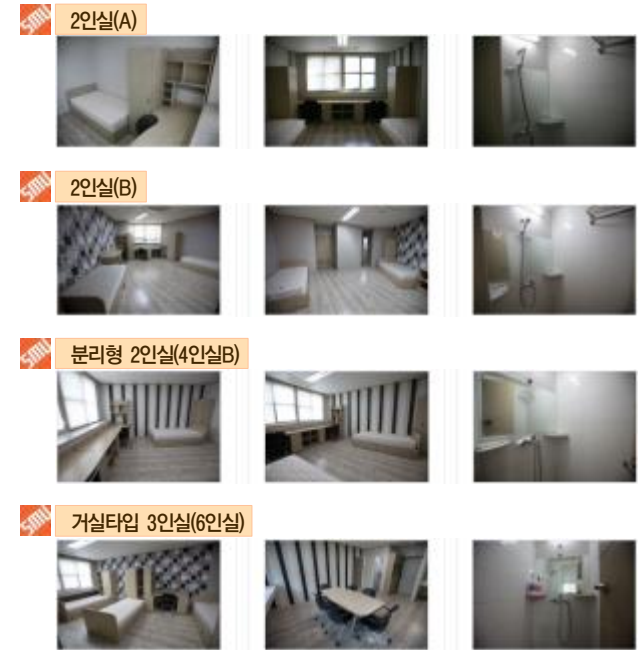


비흡연자 호실

사생의 건강권 보장을 위한 호실로 흡연하는 사생은 신청할 수 없어요.
※ 단, 생활관 내 모든 구역은 금연구역입니다.

숙면 호실

사생의 숙면권 보장을 위한 호실로 12시 이전에 취침하실 사생들만 신청해주세요.



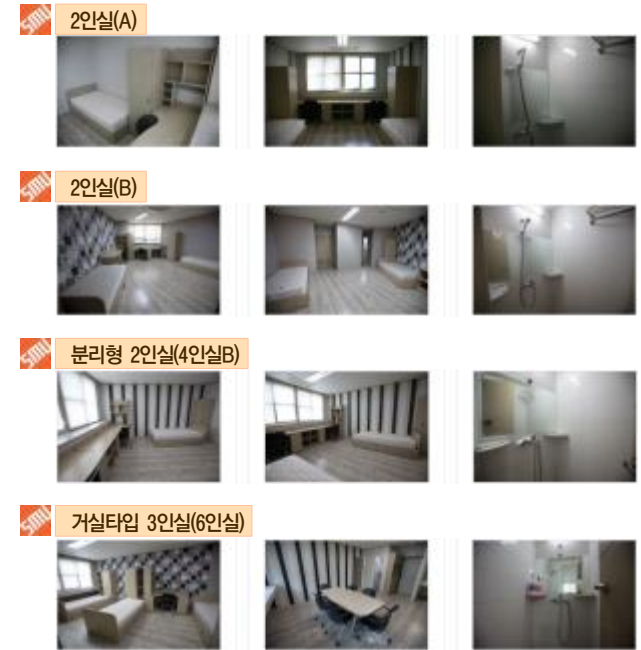
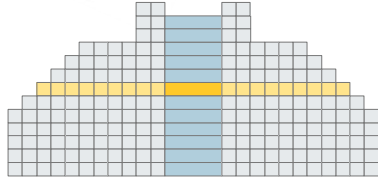
세명학사

평면도



7F

용도변경호실



세명학사

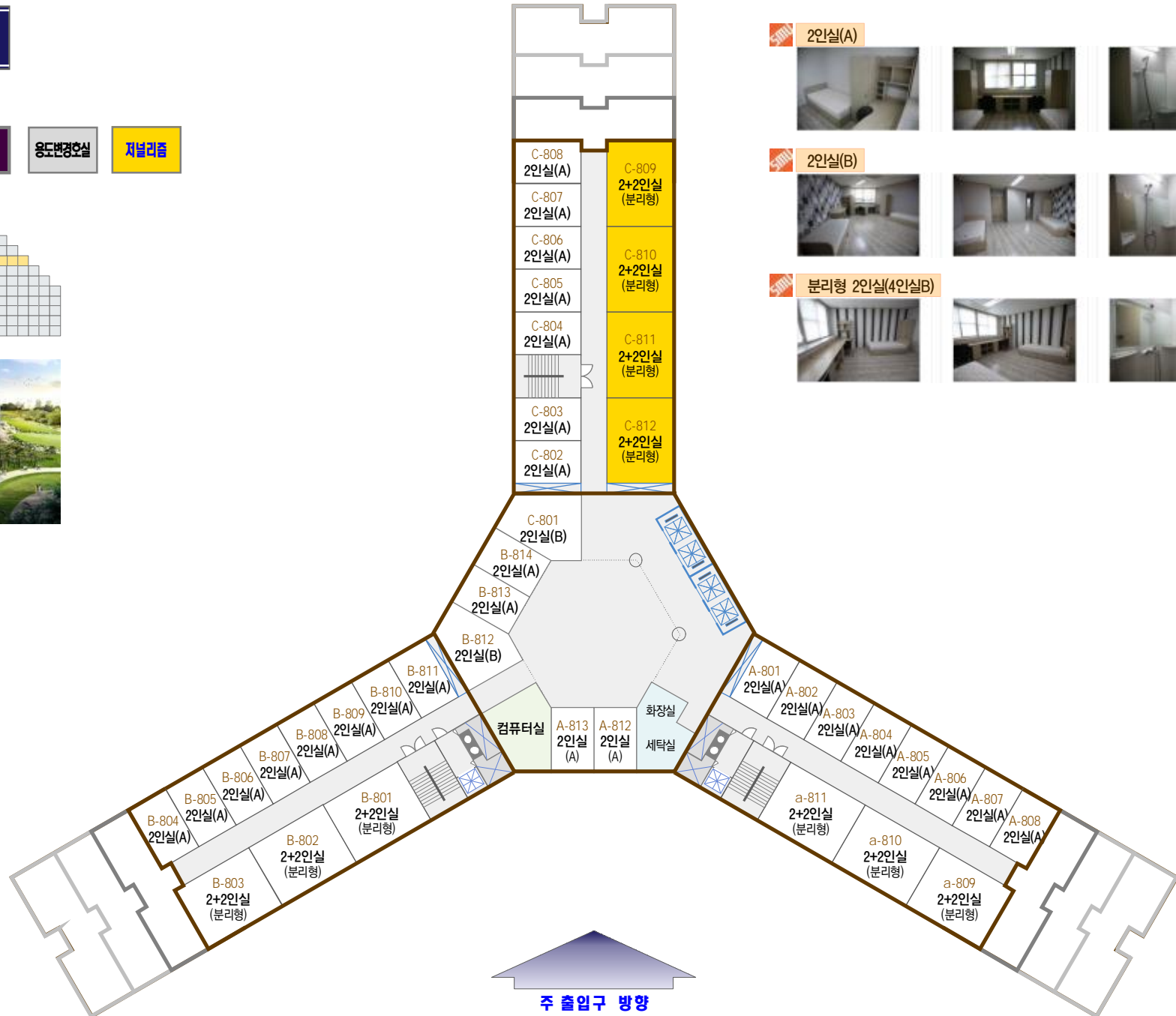
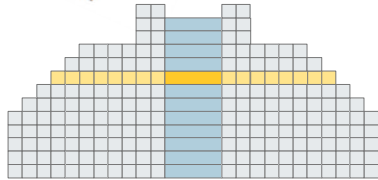
평면도



8F

용도변경호실

지날리움



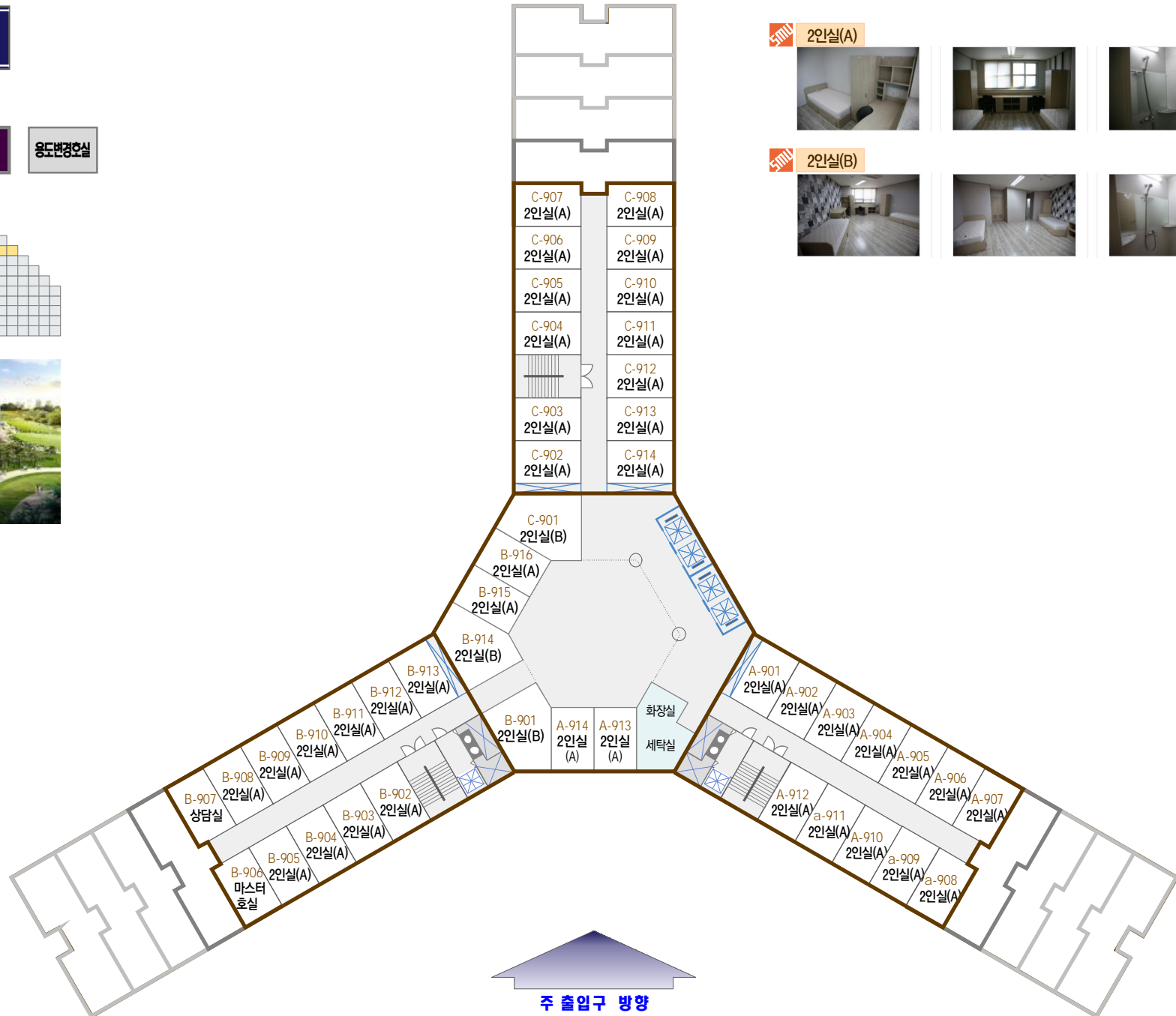
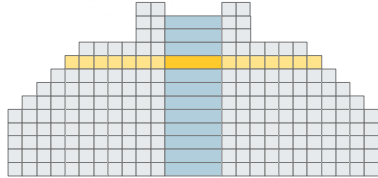
세 명 학 사

평면도



9F

용도변경호실



2인실(A)



2인실(B)

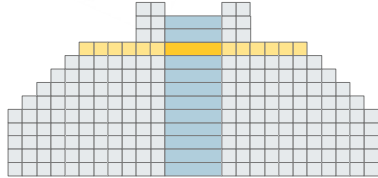


세 명 학 사

평면도



10F



비흡연자 호실

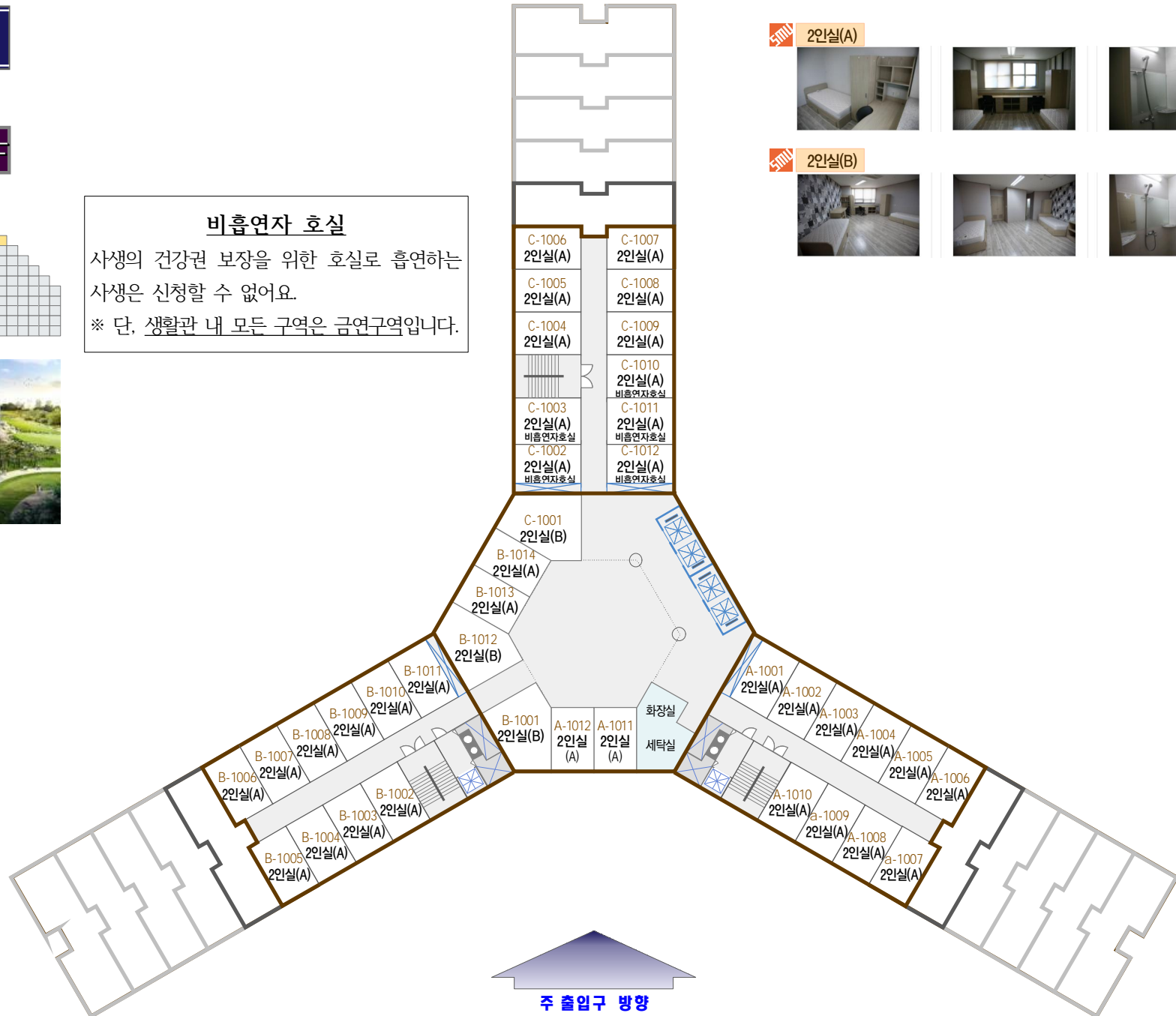
사생의 건강권 보장을 위한 호실로 흡연하는 사생은 신청할 수 없어요.

※ 단, 생활관 내 모든 구역은 금연구역입니다.

2인실(A)



2인실(B)



주 출입구 방향